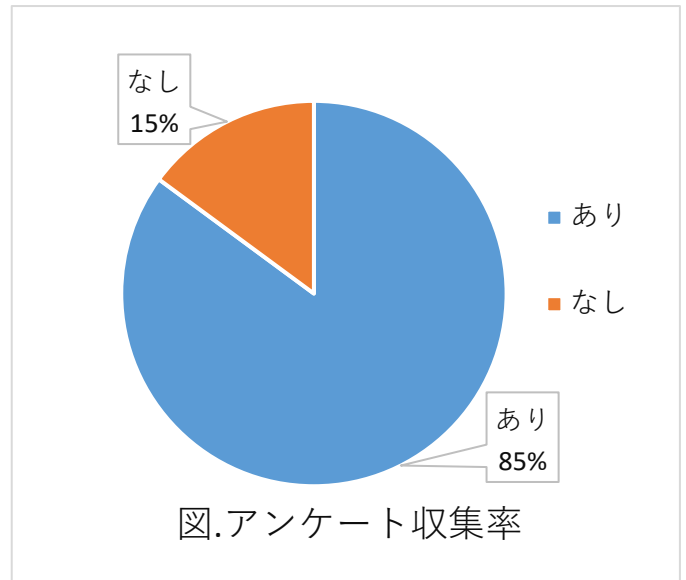


2020年 6月

園児の嗜好調査アンケート集計結果

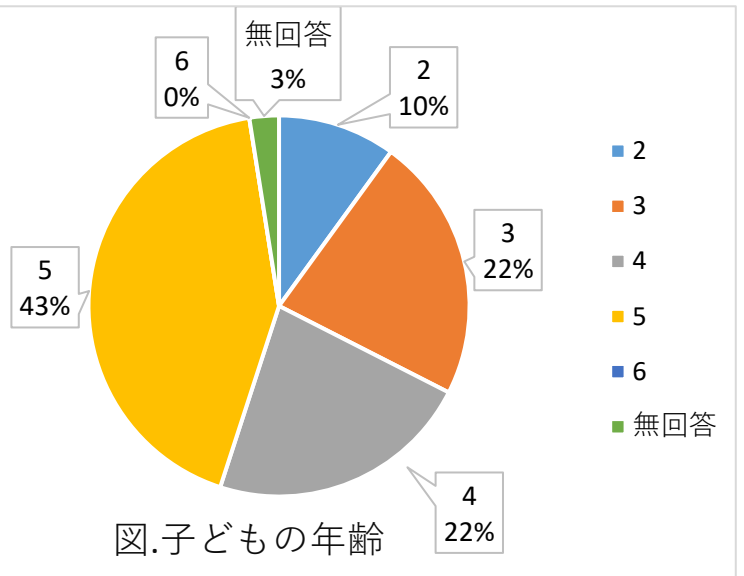
認定こども園 飯田ルーテル幼稚園
給食室

アンケート収集率		
あり	40	85.1
なし	7	14.9
計	47	100



• お子さんの年齢 () 歳

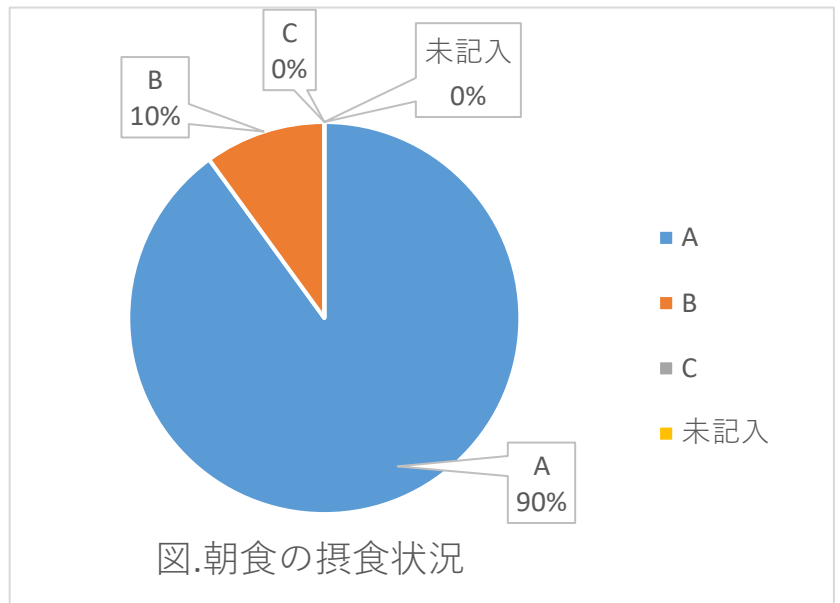
お子さんの年齢			提出締切日6月16日現在		
年齢	人数	構成比%			
2	4	10.0			
3	9	22.5			
4	9	22.5			
5	17	42.5			
6	0	0.0			
無回答	1	2.5			
合計	40	100.0			



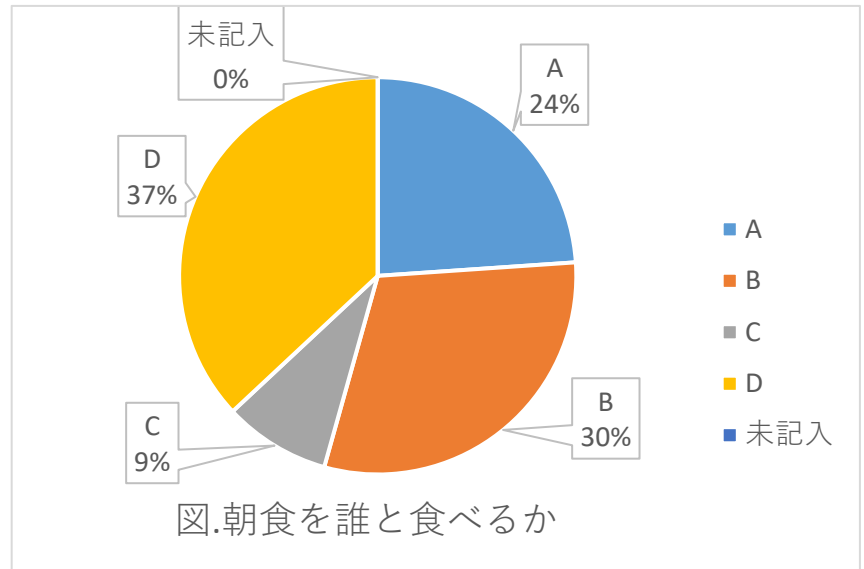
• 回答記号に○印をつけてください。複数回答可。

① お子さんは、朝食を食べますか？ A：毎日食べる B：食べない日がある C：食べない

A	36
B	4
C	0
未記入	0



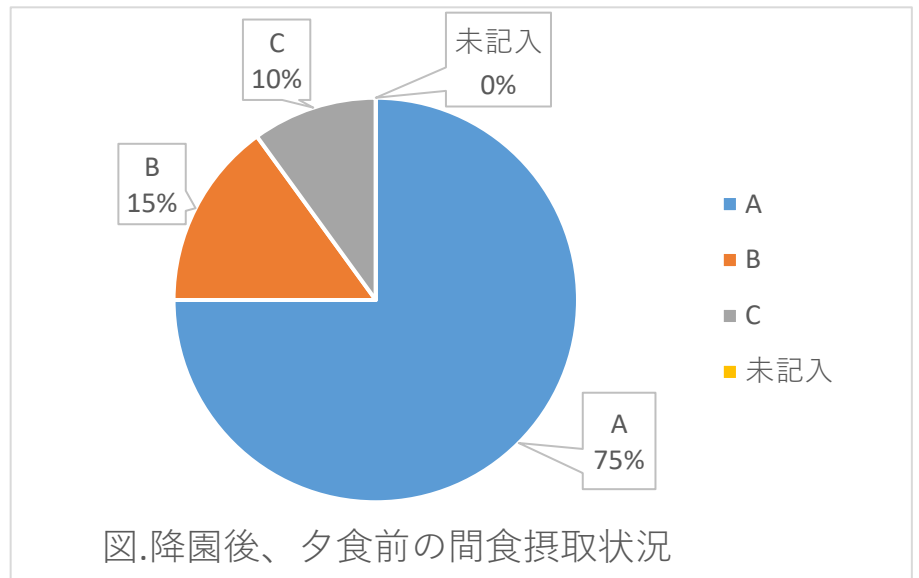
A	11
B	14
C	4
D	17
未記入	0



⑤お子さんは降園後、夕食前に間食をしていますか？

A：毎日間食する B：ときどき間食する C：間食しない

A	30
B	6
C	4
未記入	0



⑥⑤の設問で A または B と答えた方におききします。夕食前に間食している場合は、どのようなものですか？

◆年長児

- アイス、プリン、チョコ、ポテトチップス
- おせんべい、アイス
- チョコ、カステラ
- スナック菓子、アイス
- スナック菓子、チョコレート、ゼリー
- チョコ、せんべい、にぼし、たこやき
- おかし
- アイスクリーム
- おにぎり、いも類、煮物、おかし
- おかし

- ・ゼリー、クッキー、アメリカンドッグ、アイス
- ・パン、ヨーグルト、クラッカー
- ・パン、牛乳

◆年中児

- ・アイス、ゼリー、ビスケット、餅菓子、せんべい、くだもの
- ・グミ、おせんべい、クッキー、チーズ、ゼリー、プリン、アイス、ハチミツトースト、おにぎり、ポップコーン
- ・自分で冷蔵庫からゼリーやグミを出して食べている・・・。
- ・グミ、ゼリー、カルパス
- ・あめ、牛乳、朝残した物
- ・スナック菓子
- ・果物、アイス
- ・おせんべい、ポーロ、アイス、チョコ
- ・アイス、おかし

◆年少児

- ・クッキー、ゼリー、ババロア、アメリカンドッグ、アイス
- ・スナック菓子、せんべい、玄米フレーク、パン
- ・いも、小魚、ゼリー
- ・菓子全ぱん
- ・スナック菓子、クッキー
- ・ポーロ、バナナ、ゼリー
- ・グミ、ゼリー、カルパス
- ・せんべい、クッキー、おにぎり、からあげ、ソーセージ、きゅうり
- ・おせんべい、チョコ
- ・ごはん、スパゲティ、おせんべい、ゼリー、ようかん、おかし
- ・おかし（グミ、アイス）
- ・スティックゼリー、おせんべい

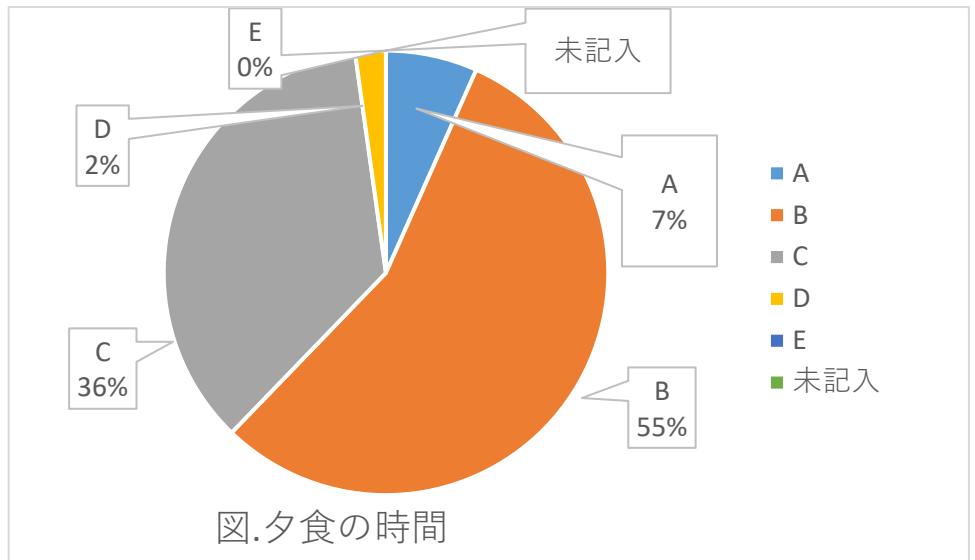
◆未満児

- ・ラムネ、えびせんべい、チョコレート
- ・スナック菓子、チョコレート

⑦夕食は何時ころ食べますか？

- A：午後6時前 B：午後6時台 C：午後7時台 D：午後8時台 E：午後9時以降

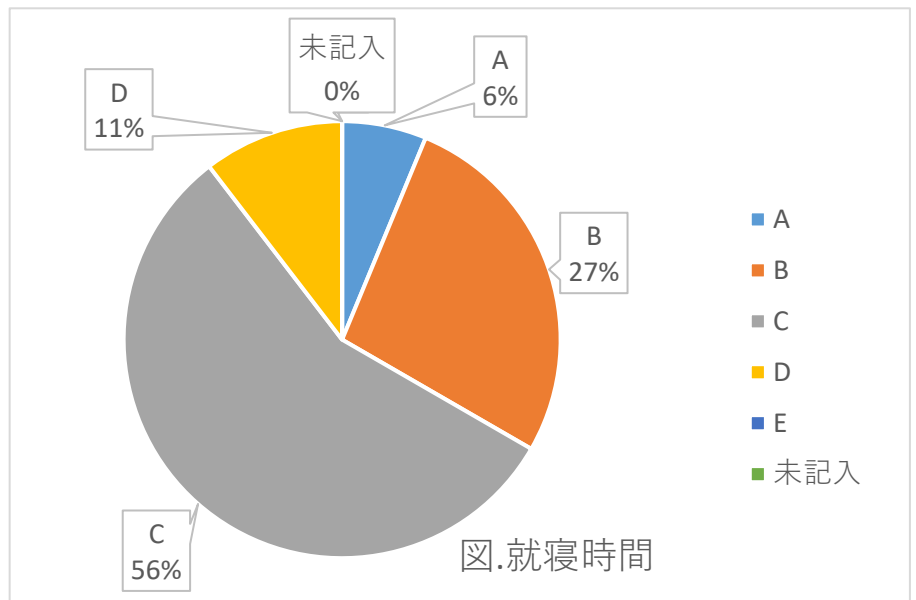
A	3
B	25
C	16
D	1
E	0
未記入	0



⑧日頃、お子さんは夜何時ころ就寝しますか？

A：午後8時前 B：午後8時台 C：午後9時台 D：午後10時台 E：午後11時以降

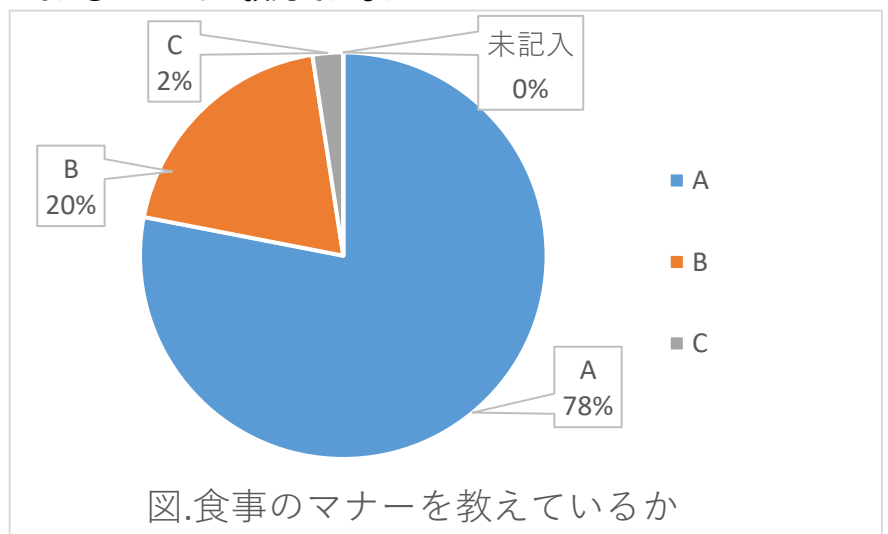
A	3
B	13
C	27
D	5
E	0
未記入	0



⑨お家で食事のマナーを教えていますか？

A：教えている B：教えようと思っている C：教えていない

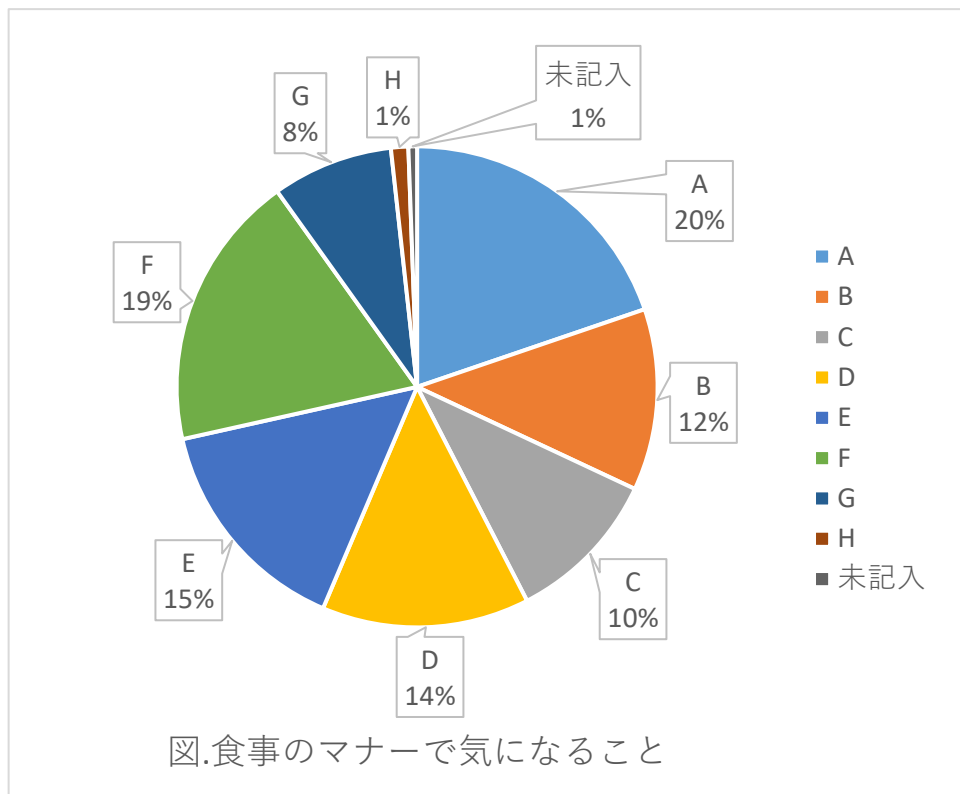
A	32
B	8
C	1
未記入	0



⑩⑨でAまたはBと答えた方におききします。お家で、食事のマナーはどんなことを教えていますか？

- A：「いただきます」「ごちそうさま」を言う B：よく噛んで食べる C：食器を持って食べる
 D：はし・食器などの持ち方 E：ひじをつかない、食べる時の姿勢 F：座って食べる
 G：残さず食べる H：その他（ ）

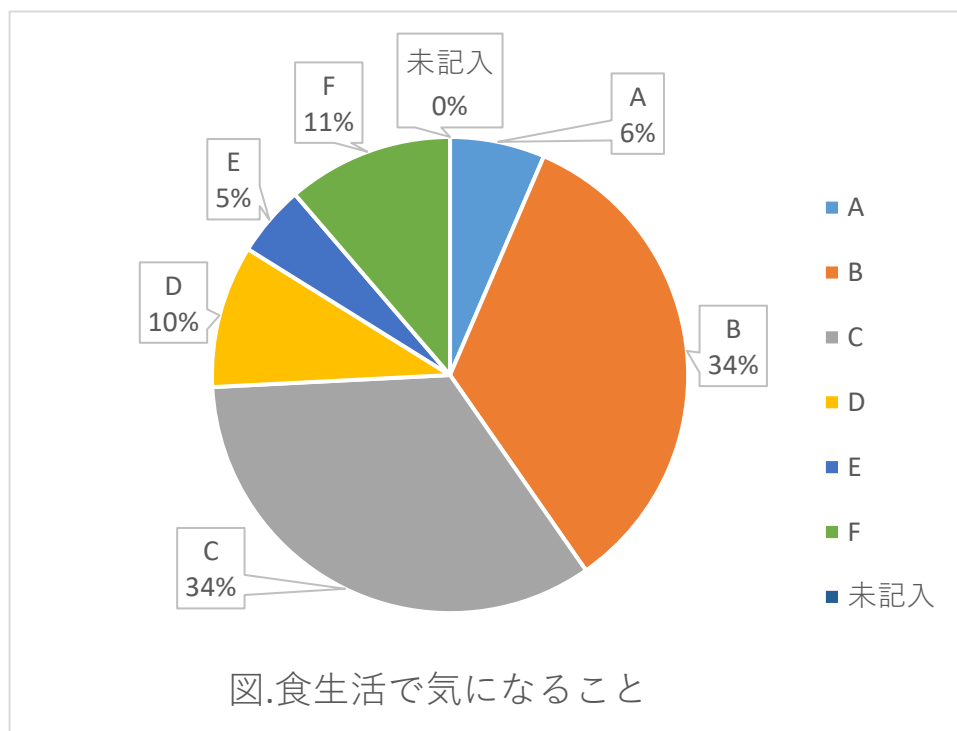
A	34
B	21
C	18
D	24
E	26
F	32
G	14
H	2
未記入	1



⑪お子さんの食生活で気になることはありますか？

- A：少食 B：食事の量にムラがある C：好き嫌い D：遊び食い E：特になし
 F：その他（ ）

A	4
B	21
C	21
D	6
E	3
F	7
未記入	0



⑫お子さんの好きな食べ物は何ですか？3つお答えください。

◆年長児

・果物、うどん、パン、卵焼き、さくらんぼ、おすし（サーモン）、おすし、納豆ごはん、パスタ、ツナおにぎり、アメリカンドッグ、ウィンナー、とりスープ、すなごも、すぶた、魚、肉、野菜、おすし、ピザ、アイスクリーム、白ごはん、お肉、肉、きゅうり、こんにゃく、フライドポテト、ラーメン、カレー、お肉類、すいか、いちご、たまごやき、なめこのみそしる、のりごはん、汁物、お肉全般、パン、お刺身、ハンバーグ、卵ごはん

◆年中児

・お肉、アイス、にんじん、ウィンナー、からあげ、とうもろこし、果物、お肉、ラーメン、まぐろ、ハンバーグ、うどん、めん類、海藻類、きのこ類、めん類、サケごはん、いくら、なっとう、ラーメン、鶏肉、やきとり、ラーメン、ピザ、トマト、とうもろこし、ウィンナー

◆年少児

・ハンバーグ、カレー、チャーハン、肉、刺身、酸っぱいもの、ハンバーグ、ぎょうざ、オムレツ、じゃがいも、ごはん、チーズ、オムライス、果物、トマト、からあげ、魚、トマト、めん類、ハンバーグ、いくら、えび、煮豆、だんご、すいか、ぶどう、ブロッコリー、うどん、トマト、いちご、果物全般、いも類、牛乳など乳製品、トマト、ごはん、果物、パスタ、おすし、カレーライス

◆未満児

・白米、ラーメン、麺系、わかめ、こんにゃく、ぎょうざ、ハンバーグ、オムライス、魚、にく、あさり

⑬お子さんの苦手な食べ物は何ですか？3つお答えください。

◆年長児

・焼き魚、かための葉野菜、肉、ピーマン、ごぼう、レバー、野菜、野菜、チョコ、ヨーグルト、おくら、きゅうり、ミニトマト、果物全般、ネギ、ピーマン、アスパラガス、野菜、魚貝類、生のトマト、お刺身、魚、まぜご飯、果物、ピーマン、ピーマン、ネギ、固いお肉、青い野菜

◆年中児

・ピーマン、トマト、なす、なっとう、ピーマン、長芋、アスパラガス、白米、果物、生野菜、カレーのじゃがいも、トマト、かぼちゃ、固いお肉、トマト、焼き魚、肉（加工肉以外）、ピーマン、青菜、パプリカ、野菜、くだもの、魚、ピーマン、小松菜、パプリカ

◆年少児

・ピーマン、なす、ズッキーニ、ピーマン、ゴーヤ、タケノコ、にんじん、ピーマン、やさい全体、チーズ、ピーマン、もやし、納豆、トマト、牛乳、なす、葉物野菜、肉（固めの）、辛い物、あまりしない、ブロッコリー、きのこ（特にえのき、しめじ）、もやし、なす、牛乳など乳製品、コーン、ムシパンなどのフワフワ系おやつ、果物

◆未満児

・野菜、お肉類、肉類、揚げ物類、嫌いな食べ物がありません、ピーマン、豆腐、きゅうり

◆年少児

・おせんべい、きゅうり、生野菜、肉（とりむねのハムなど）、サラダの生野菜、春巻き、なるべく玄米を食べさせたり、おせんべいなども硬いものをえらぶようにしている、イカ、するめ、ドライマンゴー、ドライいちじく、さきいか、小魚フィッシュなど、するめ、なんこつ、砂肝、ブロッコリー、スティックサラダなどはよく食べさせています。、きゅうりスティック、とうもろこしをゆでたの、パンの耳（トースト）、おせんべい、きゅうり等の野菜、こんにゃく、ざっこく米

◆未満児

・生野菜、たけのこ、こんにゃく、お肉、サラダの生野菜、春巻き、干し小魚、りんご

⑰その他：給食・食事に関する事で園への要望等ありましたらお書きください。

◆年長児

・たんぱく質（魚）を沢山出していただけるとありがたいです。
・子どもは、給食をおいしくいただいています。いつもありがとうございます。
・特にないです。まだおはしが持てないので、園でも教えてもらえると助かります。いつも美味しい給食をありがとうございます。
・息子は愛情たっぷりの給食が大好きです。毎日子どものためにありがとうございます。
・園の給食は全部おいしいんだよー♡と子供が言っています。いつもおいしい給食をありがとうございます。
・苦手なものでも、幼稚園だと頑張って食べることができる、友達と一緒にだから頑張れると言っています。これからもバラエティにとんだ給食をよろしくお願いします。
・土よう保育の時の給食が、いつもパンのみなので、おにぎりやおかずなどもあるとうれしいです。

◆年中児

・いつも美味しい給食をありがとうございます。
・家ではほぼ野菜・くだものは食べず決まったものしか食べてくれないので給食はとても助かっています。給食ではおいしいと言っています。苦手だなと思って食べてみたいですね。
・特にありません。いつもおいしい給食をありがとうございます。

◆年少児

・汁物、野菜を食べる機会があってありがたいです。
・今でもとても気にかけてくれています。ありがとうございます。あとは本人が食べる気持ちになるきっかけだけだと思うので、声かけよろしくお願いします。
・毎日の給食をととても楽しみにしています。いつもありがとうございます。
・給食はとてもおいしいと喜んでます。
・具材の大きさや味付け、プロが作ったのを見てみたいので給食参観楽しみにしています。（家では幼児ってこんなんでいいのかなあ？とよく分からず料理やっているので）せっかく工夫して作って下さっている給食、苦手な物が出た時、子どもははたして食べているのか気になっています。
・いつもおいしいご飯、給食ありがとうございます。給食は園生活の楽しみのひとつになっています。毎月の“きゅうしょくだより”もとても興味深いです。園で定番のメニューのレシピも紹介してください。
・特にありません。いつも美味しい給食をありがとうございます。

◆未満児

・特にありません。